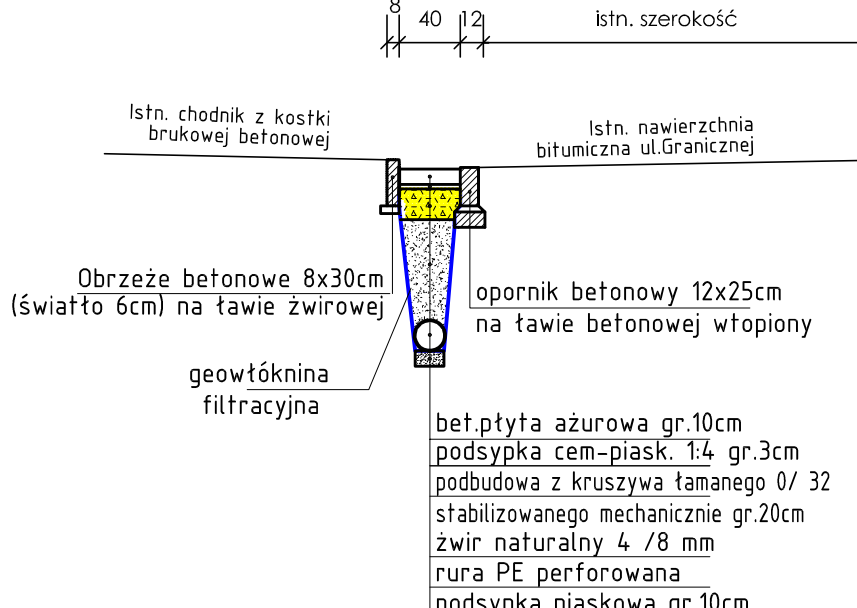
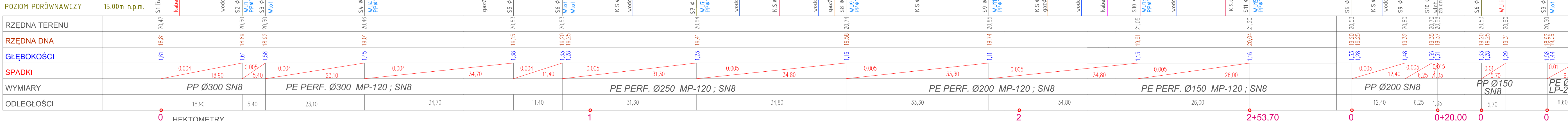



PROFIL PODŁUŻNY KANALIZACJI DESZCZOWEJ - DROGA POWIATOWA - UL. GRANICZNA W M. DOBR.  
SKALA 1:50/500

# PRZEKRÓJ KONSTRUKCYJNY KANALIZACJI DRENAŻOWEJ

## SKALA 1:50





**PRACOWNIA PROJEKTOWA mgr inż. ROBERT MITUTA**  
**Specjalność: Drogowo : Projektowanie - Nadzór**  
 ul. Frejzowa 47 72-003 Dobra e-mail: promit@home.pl : www.promit.biz.pl  
 NIP 855-133-79-52 REGON 812522098 tel. 504-159-764

**Temat projektu:**  
 Budowa kanalizacji deszczowej od ul. Sasankowej do zbiornika wody przy kompleksie boisk Orlik 2012 w ul. Granicznej w Dobrej.

**Temat rysunku:** Profil podłużny kanalizacji deszczowej  
Przekrój kanalizacji drenażowej


<b>Stadium oprac.:</b>	<b>Nr rys.:</b>
PROJEKT WYKONAWCZY	<b>3</b>
<b>Nr tomu:</b>	<b>Skala:</b>
1	1:50/50
<b>Nr edycji:</b>	1

**Projektował:** mgr inż. Bolesław Haszko

**Sprawdził:** mgr inż. Aleksandra Foszcz

1064/94/Gw

8/2000/Gw



**Data:** 10.01.2020

Kopowanie, przetwarzanie oraz udostępnienie osobom trzecim jedynie