

Rzędne projektowane	26.41	26.88	27.36	27.83	28.31	28.49	28.83	29.39	29.43	30.08	30.78	30.92	31.64	32.55	32.77	33.53	34.54	34.79	35.63	36.75	37.94	39.13	39.43	40.41	41.72	43.02	43.35	44.25	45.46	46.66	47.37	47.42	47.90	49.10	49.19	50.40	51.78	53.07	53.08	54.32	55.97	57.42	58.87	59.96	60.10	61.33	61.42	62.57	63.72	64.81	64.86	65.91	66.95	68.00	68.96	69.04	69.99																																																																									
Rzędne terenu	26.41	26.83	27.26	27.83	28.22	28.44	28.78	29.34	29.38	30.02	30.71	30.87	31.57	32.45	32.67	33.43	34.48	34.71	35.56	36.69	37.86	39.07	39.38	39.43	40.31	41.61	42.95	43.27	44.20	45.41	46.61	47.37	47.52	49.10	49.19	50.40	51.74	53.01	53.02	54.44	55.88	57.35	58.80	59.96	60.10	61.33	61.42	62.57	63.68	64.76	64.81	65.84	66.86	67.89	68.96	69.04	69.99																																																																									
Elementy w planie	0.00	0.05	0.09	0.09	0.08	0.05	0.05	0.05	0.05	0.06	0.07	0.05	0.07	0.10	0.10	0.11	0.08	0.08	0.08	0.05	0.08	0.07	0.05	0.10	0.10	0.07	0.07	0.05	0.05	0.05	0.05	0.08	0.10	0.06	0.06	0.09	0.10	0.07	0.07	0.13	0.06	0.06	0.09	0.09	0.04	0.03	0.05	0.05	0.07	0.10	0.11	0.12	0.14																																																																													
Elementy w profilu	L=151.93										L=289.54										L=366.25										L=332.33																																																																																																			
Pikietaż	G= 1.90% L=109.98										G= 2.24% L=141.84										G= 2.80% L=53.05										G= 3.61% L=51.21										G= 4.05% L=49.67										G= 4.45% L=44.01										G= 4.77% L=56.27										G= 5.23% L=74.80										G= 4.82% L=84.56										G= 5.17% L=109.07										G= 5.80% L=121.09										G= 4.59% L=102.60										G= 4.18% L=97.24									
	0+000.00	0+025.00	0+050.00	0+075.00	0+100.00	0+109.98	0+125.00	0+150.00	0+151.88	0+175.00	0+200.00	0+204.96	0+225.00	0+250.00	0+256.25	0+275.00	0+300.00	0+305.96	0+325.00	0+350.00	0+375.00	0+400.00	0+406.32	0+425.00	0+441.47	0+450.00	0+481.17	0+475.00	0+500.00	0+525.00	0+550.00	0+567.77	0+575.00	0+600.00	0+625.00	0+650.00	0+674.88	0+675.00	0+700.00	0+725.00	0+750.00	0+775.00	0+796.03	0+796.15	0+807.74	0+825.00	0+850.00	0+875.00	0+900.00	0+925.00	0+950.00	0+975.00	1+000.00	1+025.00																																																																												

01  
34.50

0.00  
0.20  
0.60  
nN

2.00  
Pd /ID=0.55

Gł. 3.0

02  
44.20

0.00  
0.20  
0.50  
nN

1.30  
Pd /ID=0.55

Gł. 2.5

04  
68.60

0.00  
0.70  
1.20  
nN

Gniz /IL=0.15  
Gniz /IL=0.06

Gł. 2.5

Police

Szczecin

grunt G4 - nowa konstrukcja jezdni  
od km 0+625 do km 1+375,00

grunt G4 - nowa konstrukcja jezdni  
od km 0+625 do km 1+375,00

LEGENDA:

- projektowana niweleta

- istniejący teren

INWESTOR

Zarząd Powiatu w Policach

ul. Tanowska 8  
72-010 Police

TEMAT

„Rozbudowa połączenia drogowego Police - Szczecin  
(droga powiatowa 3914Z)”

ADRES INWESTYCJI

Powiat szczeciński, Gmina Miasto Szczecin, obręb nr 17 Nad Odrą, działki o nr. ewid.: 3; 7; 86/2; 12; 17; 23.  
Powiat policzki, Police - miasto, obręb nr 18 Police, działki o nr. ewid.: 4/1; 3/11; 4/2; 86/1.  
Powiat policzki, Gmina Police, obręb nr Przysocin, działki o nr. ewid.: 28/2; 145; 21; 20; 157/1; 290; 51/8; 12;  
66; 230; 70; 247/9; 271; 398; 72; 81/30; 291; 82; 398/14; 398/7; 96; 108; 124.

Projektant br. drogową

mgr inż. B. BRZÓZOWSKI

WKP/0230/POOD/06

Nr uprawnień

Specjalność

Podpis

mgr inż. R. WDOWIAK

WKP/0258/POOD/08

Projektowanie bez ograniczeń  
w specjalności drogowej

Projektowanie bez ograniczeń  
w specjalności drogowej

NAZWA RYS.

PRZESZCZÓŁ PODŁUŻNY

FAZA:

PROJEKT

WYKONAWCZY

DATA

07.2018

BRANŻA

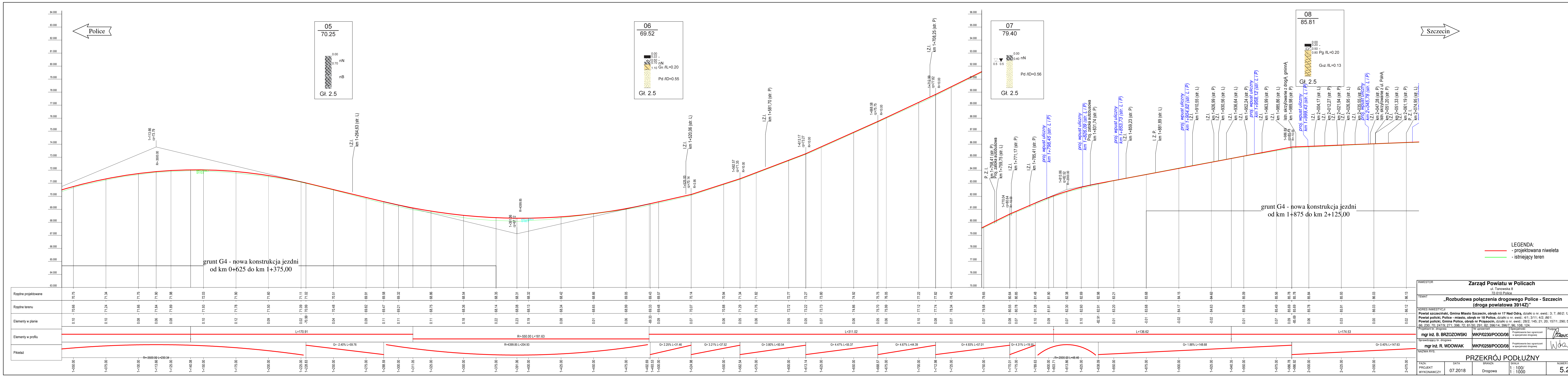
Drogowa

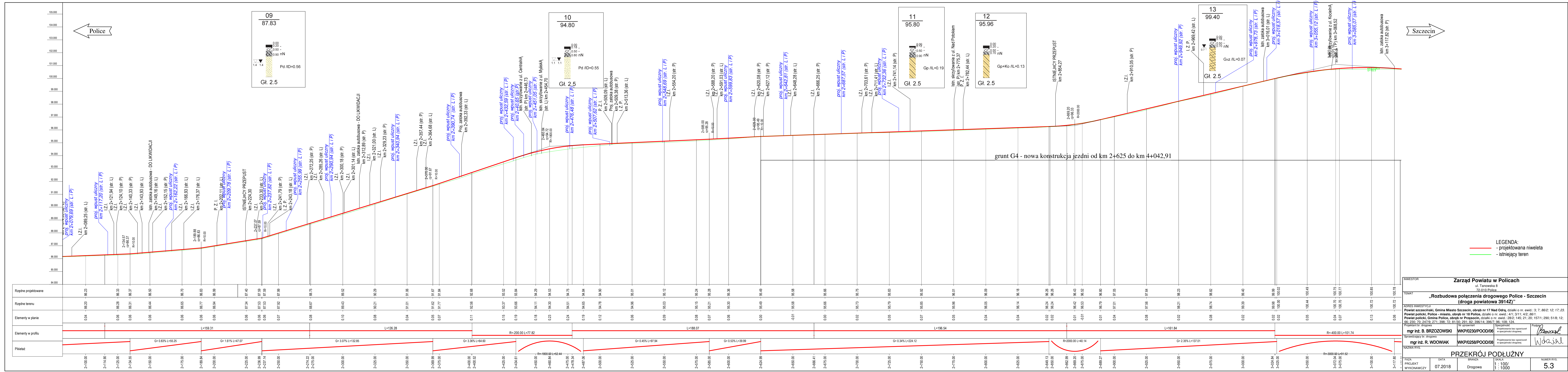
SKALA

1 : 100/  
1 : 1000

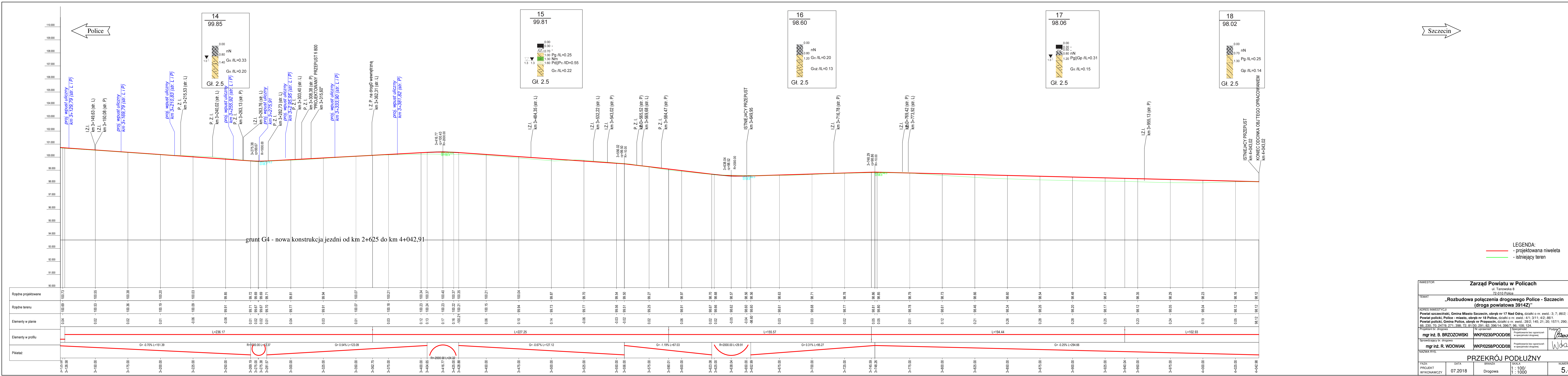
NUMER RYS.

5.1









INWESTOR

**Zarząd Powiatu w Policach**

ul. Tanowska 8  
72-010 Police

TEMAT

**„Rozbudowa połączenia drogowego Police - Szczecin  
(droga powiatowa 3914Z)”**

ADRES INWESTYCJI

**Powiat szczeciński, Gmina Miasto Szczecin, obręb nr 17 Nad Odrą, działki o nr. ewid.: 3; 7; 86/2; 12; 17; 23.  
Powiat policki, Police - miasto, obręb nr 18 Police, działki o nr. ewid.: 4/1; 3/11; 4/2; 86/1.  
Powiat policki, Gmina Police, obręb nr Przegocin, działki o nr. ewid.: 28/2; 145; 21; 20; 157/1; 290; 51/8; 12;  
66; 230; 70; 247/9; 271; 398; 72; 81/30; 291; 82; 398/14; 398/7; 96; 108; 124.**

Projektant br. drogowa

**mgr inż. B. BRZOZOWSKI**

WKP/0230/POOD/06

Nr uprawnień

Specjalność

Podpis

Sprawdzający br. drogowa

**mgr inż. R. WDOIAK**

WKP/0258/POOD/08

Projektowanie bez ograniczeń  
w specjalności drogowej

Podpis

NAZWA RYS.

**PRZESZCZÓŁ PODŁUŻNY**

FAZA:  
PROJEKT  
WYKONAWCZY

DATA  
07.2018

BRANŻA  
Drogowa

SKALA  
1 : 100/  
1 : 1000

NUMER RYS.  
**5.4**