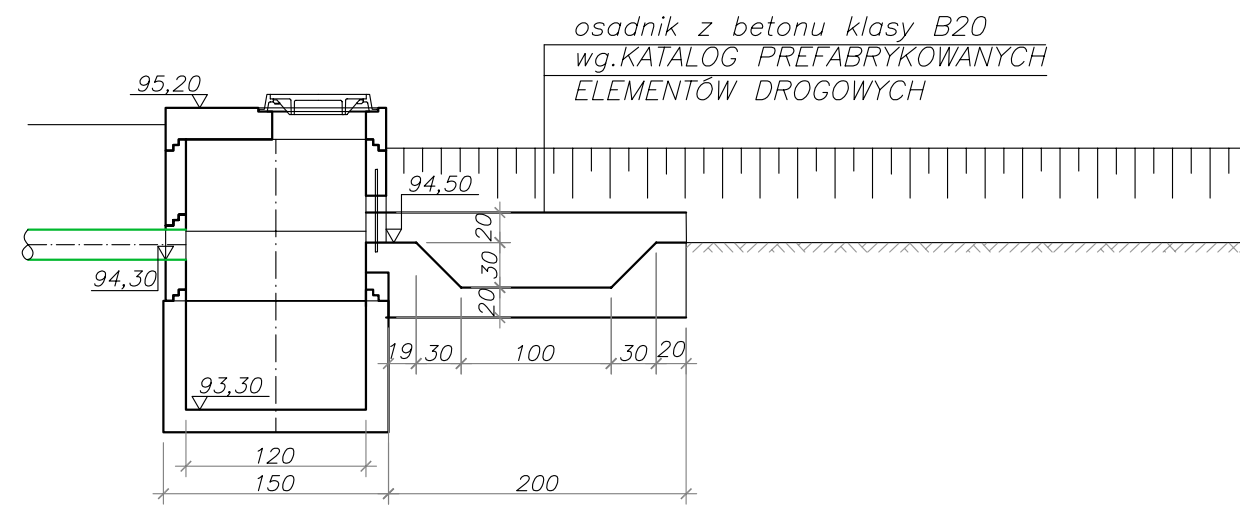
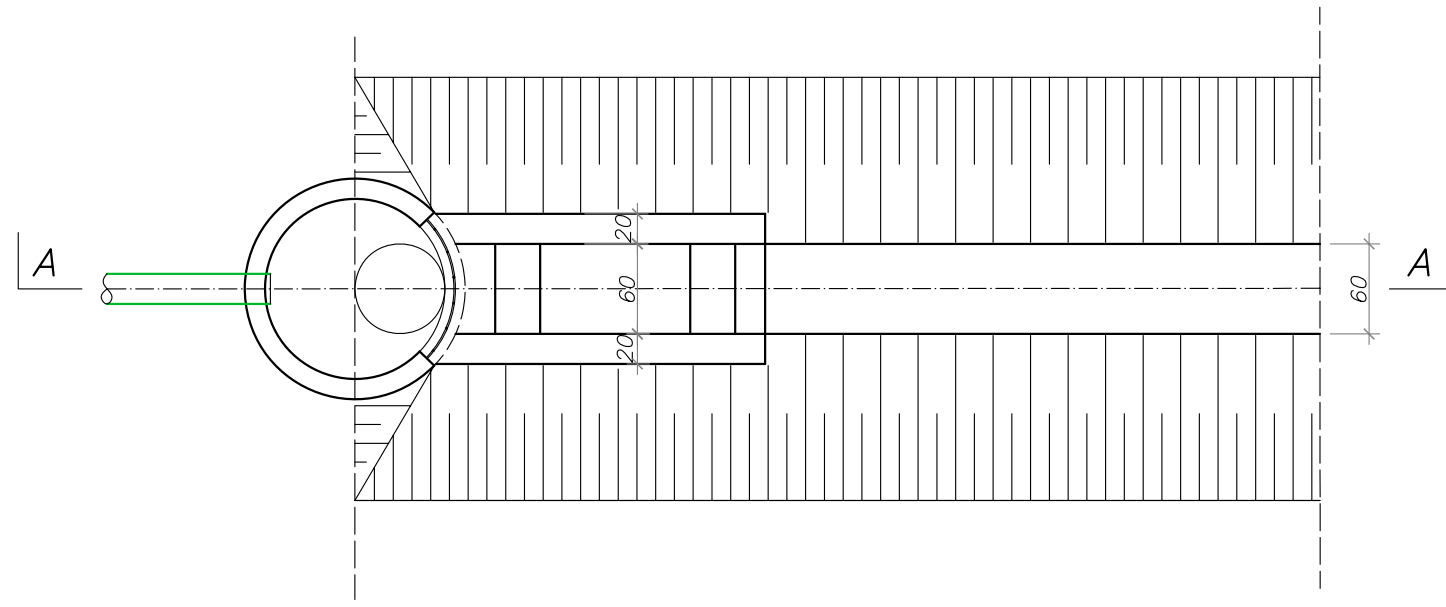


PRZEKRÓJ PODŁUŻNY 1-1

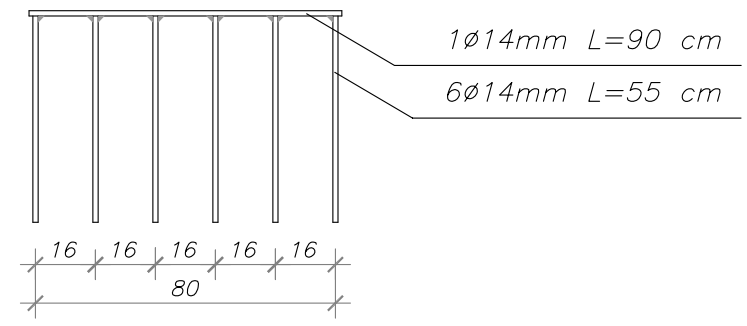


RZUT

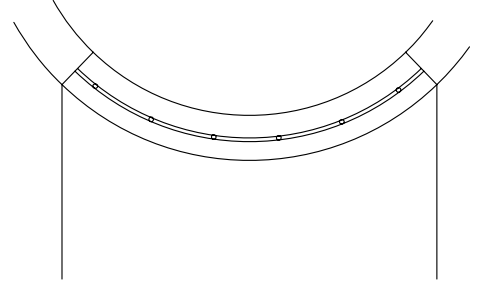


KRATA ZABEZPIECZAJĄCA WYLOT DO STUDNI

SKALA 1:10  
widok z przodu



widok z góry



PROJEKTOWANIE NADZORY DORADZTWO					
		<b>Adam Bukowiecki Katarzyna Bukowiecka</b> <b>Grzeczna 1p 72-003 Dobra</b> fax +48 91 886 54 65 tel. +48 608 585 484 <b>e-mail: <a href="mailto:biuro@prodrom.pl">biuro@prodrom.pl</a></b>			
PROJEKTOWANIE NADZORY DORADZTWO					
Nazwa inwestycji		Przebudowa drogi powiatowej 0614Z Szczecin - Police polegająca na budowie chodnika w m. Przęsocin			
Obiekt:		Droga powiatowa klasy Z			
					Data: V.2012
Projektant:	mgr inż. Bartłomiej JASKOWSKI	upr. ZAP/0084/POOS/10 specjal. Instalacyjna bez ograniczeń	PODPIS	Skala:	1:50
Sprawdzający:	mgr inż. Piotr SURDACKI	upr. ZAP/0108/PWOS/10 specjal. instalacyjna bez ograniczeń	PODPIS	Nr rys.:	<b>3</b>
Nazwa rysunku:		Szczegół studni wpadowej kd10			